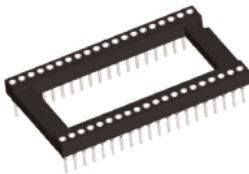




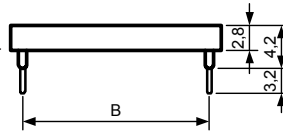
Цанговые, шаг 1,778 мм

Серия 1778MC



Электрические характеристики:
 Максимальный ток: 1ААС/DC
 Максимальное переменное напряжение: 100 ВАС/DC
 Сопротивление контактов: 10 мОм
 Сопротивление изоляции: 1000 МОм (мин)
 Диэлектрическая стойкость:
 переменное напряжение 1000В в течение 1 мин.
 Рабочая температура: -25...+125°C

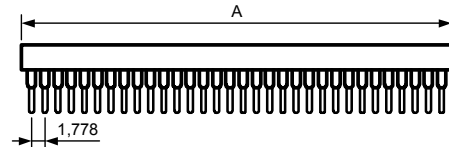
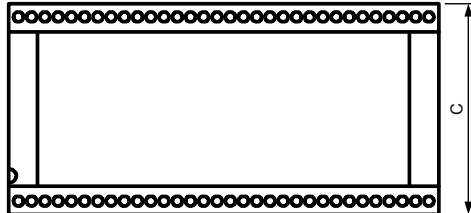
Материал:
 Изолятор: полистирол UL94V-0
 Контакты: латунь, луженая оловом



Кол-во контактов	Размеры, мм			Расстояние между рядами
	A	B	C	
16	14,60	7,62	10,16	0,3"
20	18,03	7,62	10,16	
24	21,55	7,62	10,16	
28	25,20	10,16	12,70	
30	27,00	10,16	12,70	0,4"
32	28,80	10,16	12,70	
40	35,90	15,24	17,78	0,6"
42	37,70	15,24	17,78	
48	43,10	15,24	17,78	
52	46,60	15,24	17,78	
56	50,00	15,24	17,78	0,75"
64	57,20	19,05	12,59	

1778 MC - XX - XX
 1 2 3 4

- 1 Серия
- 2 MC: цанговый тип
- 3 Количество контактов
- 4 Расстояние между рядами



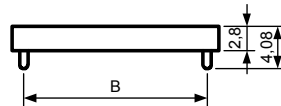
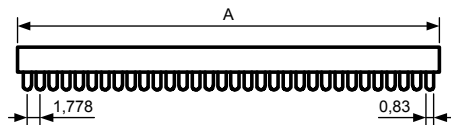
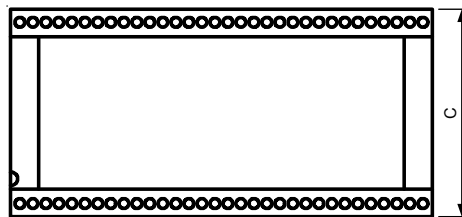
Серия 1778MC-114

Электрические характеристики:
 Максимальный ток: 1ААС/DC
 Максимальное переменное напряжение: 100 ВАС/DC
 Сопротивление контактов: 10 мОм
 Сопротивление изоляции: 1000 МОм (мин)
 Диэлектрическая стойкость:
 переменное напряжение 1000В в течение 1 мин.
 Рабочая температура: -55...+125°C

Материал:
 Изолятор: полистирол UL94V-0
 Контакты: латунь, луженая оловом

1778 MC - XX - XX - 114
 1 2 3 4 5

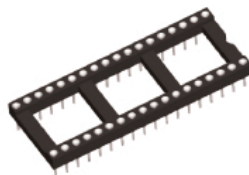
- 1 Серия
- 2 MC: цанговый тип
- 3 Количество контактов
- 4 Расстояние между рядами: 03, 04, 06, 075



Кол-во контактов	Размеры, мм			Расстояние между рядами
	A	B	C	
16	14,60	7,62	10,16	0,3"
28	25,20	10,16	12,70	
30	27,00	10,16	12,70	
32	28,80	10,16	12,70	
48	43,10	10,16	12,70	0,6"
20	18,30	15,24	17,78	
24	21,55	15,24	17,78	
28	25,20	15,24	17,78	
40	35,90	15,24	17,78	0,75"
42	37,70	15,24	17,78	
48	43,10	15,24	17,78	
52	46,60	15,24	17,78	
56	50,00	15,24	17,78	0,75"
64	57,20	19,05	21,59	

Цанговые, шаг 2,54 мм

Серия 2227MC

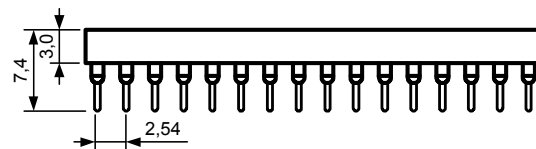
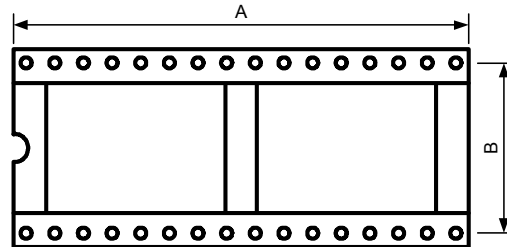
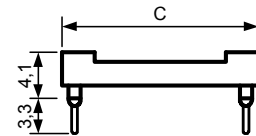


Электрические характеристики:
 Максимальный ток: 1ААС/DC
 Максимальное переменное напряжение: 100 ВАС/DC
 Сопротивление контактов: 10 мОм
 Сопротивление изоляции: 1000 МОм (мин)
 Диэлектрическая стойкость:
 переменное напряжение 1000В в течение 1 мин.
 Рабочая температура: -25...+125°C

Материал:
 Изолятор: полистирол UL94V-0
 Контакты: латунь, луженая оловом

2227 MC - XX - XX
 1 2 3 4

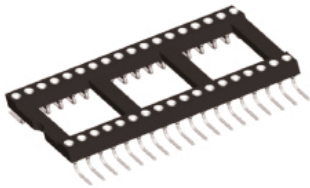
- 1 Серия
- 2 MC: Mashine Pin
- 3 Количество контактов
- 4 Расстояние между рядами: 03: 0,3" 06: 0,6"



Расстояние между рядами 0,6"				Расстояние между рядами 0,3"			
Кол-во контактов	Размеры, мм			Кол-во контактов	Размеры, мм		
	A	B	C		A	B	C
24	30,48	15,24	17,78	6	7,62	7,62	10,16
28	35,56	15,24	17,78	8	10,16	7,62	10,16
32	40,64	15,24	17,78	10	12,70	7,62	10,16
36	45,66	15,24	17,78	14	17,78	7,62	10,16
40	50,80	15,24	17,78	16	20,32	7,62	10,16
42	53,34	15,24	17,78	18	22,89	7,62	10,16
48	60,96	15,24	17,78	20	25,40	7,62	10,16
				22	27,94	7,62	10,16
				24	30,48	7,62	10,16
				28	35,56	7,62	10,16

Цанговые, шаг 2, 54 мм

Серия 2227МС-110 для поверхностного монтажа



Электрические характеристики:
 Максимальный ток: 1ААС/DC
 Максимальное переменное напряжение: 100 ВАС/DC
 Сопротивление контактов: 10 мОм
 Сопротивление изоляции: 1000 МОм (мин)
 Диэлектрическая стойкость:
 переменное напряжение 1000В в течение 1 мин.
 Рабочая температура: -25...+125°C

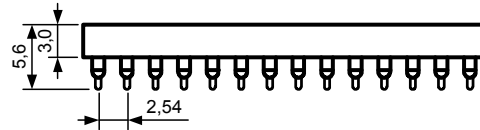
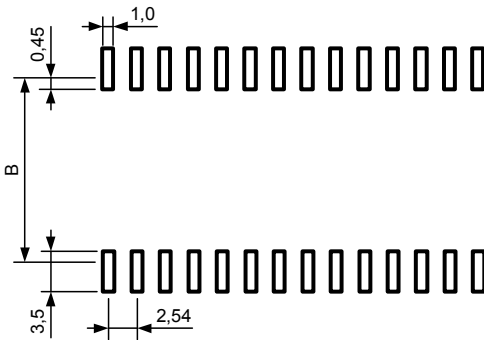
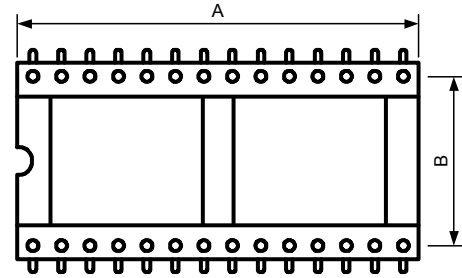
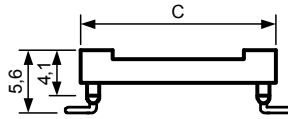
Материал:
 Изолятор: полистирол UL94V-0
 Контакты: фосфористая бронза или латунь,
 лужение или золочение

2227 МС- XX - XX - 110

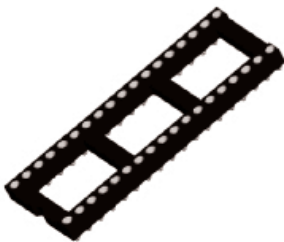
1 2 3 4

- 1 Серия
- 2 МС: Цанговая
- 3 Количество контактов: 6, 8, 10, 14, 16, 18, 20, 22, 24, 28, 32, 36, 40, 42, 48
- 4 Расстояние между рядами:
 03: 0,3"
 06: 0,6"

Кол-во контактов	Расстояние между рядами 0,6"			Кол-во контактов	Расстояние между рядами 0,3"		
	Размеры, мм				Размеры, мм		
	A	B	C		A	B	C
24	30,48	15,24	17,78	6	7,62	7,62	10,16
28	35,56	15,24	17,78	8	10,16	7,62	10,16
32	40,64	15,24	17,78	10	12,70	7,62	10,16
36	45,66	15,24	17,78	14	17,78	7,62	10,16
40	50,80	15,24	17,78	16	20,32	7,62	10,16
42	53,34	15,24	17,78	18	22,89	7,62	10,16
48	60,96	15,24	17,78	20	25,40	7,62	10,16
				22	27,94	7,62	10,16
				24	30,48	7,62	10,16
				28	35,56	7,62	10,16



Серия 2227МС-114 для поверхностного монтажа



Электрические характеристики:
 Максимальный ток: 1ААС/DC
 Максимальное переменное напряжение: 100 ВАС/DC
 Сопротивление контактов: 10 мОм
 Сопротивление изоляции: 1000 МОм (мин)
 Диэлектрическая стойкость:
 переменное напряжение 1000В в течение 1 мин.
 Рабочая температура: -25...+125°C

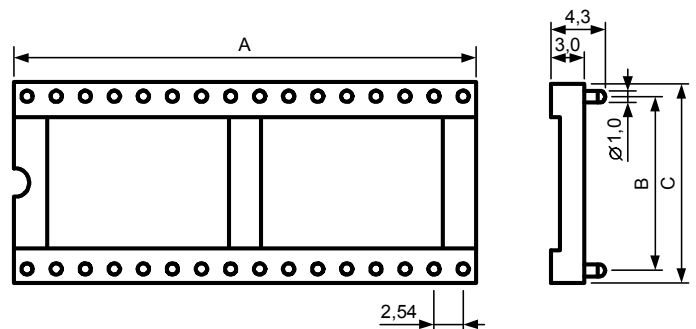
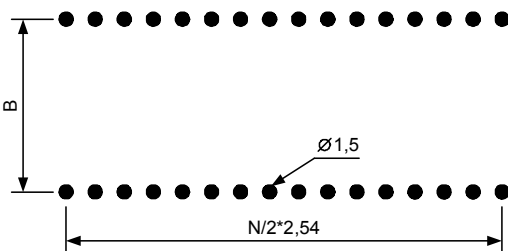
Материал:
 Изолятор: полистирол UL94V-0
 Контакты: латунь, лужение

2227 МС- XX - XX - 114

1 2 3 4

- 1 Серия
- 2 МС: Цанговая
- 3 Количество контактов: 6, 8, 10, 14, 16, 18, 20, 22, 24, 28, 32, 36, 40, 42, 48
- 4 Расстояние между рядами:
 03: 0,3"
 06: 0,6"

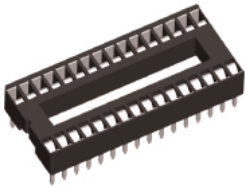
Кол-во контактов	Расстояние между рядами 0,6"			Кол-во контактов	Расстояние между рядами 0,3"		
	Размеры, мм				Размеры, мм		
	A	B	C		A	B	C
24	30,48	15,24	17,78	6	7,62	7,62	10,16
28	35,56	15,24	17,78	8	10,16	7,62	10,16
32	40,64	15,24	17,78	10	12,70	7,62	10,16
36	45,66	15,24	17,78	14	17,78	7,62	10,16
40	50,80	15,24	17,78	16	20,32	7,62	10,16
42	53,34	15,24	17,78	18	22,89	7,62	10,16
48	60,96	15,24	17,78	20	25,40	7,62	10,16
				22	27,94	7,62	10,16
				24	30,48	7,62	10,16
				28	35,56	7,62	10,16





Лепестковые, шаг 1,778 мм

Серия 1778

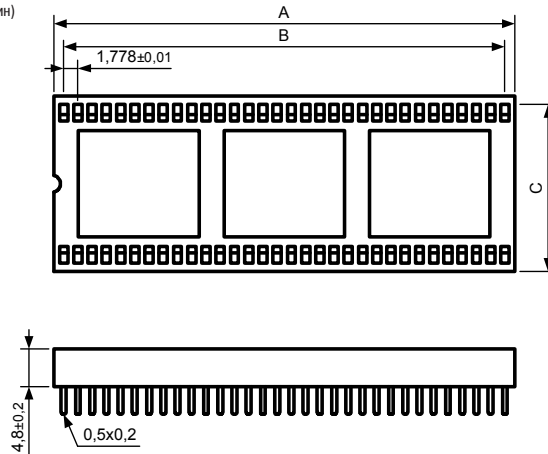


1778 P-XX
1 2 3

- 1 Серия
- 2 Количество контактов
- 3 Расстояние между рядами

Электрические характеристики:
 Максимальный ток: 1А AC/DC
 Максимальное переменное напряжение: 100 В AC/DC
 Сопротивление контактов: 10 мОм
 Сопротивление изоляции: 1000 МОм (мин)
 Диэлектрическая стойкость: переменное напряжение 1000В в течение 1 мин.
 Рабочая температура: -25...+125°C

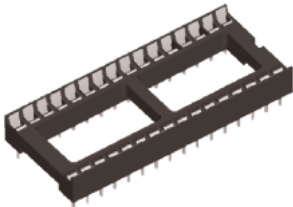
Материал:
 Изолятор: полистирол UL94V-0
 Контакты: латунь, луженая оловом



Кол-во контактов	Размеры, мм				Расстояние между рядами
	A	B	C	D	
16	14,22	12,45	10,10	7,62	0,3"
20	17,78	16,00	10,10	7,62	
22	19,56	17,78	10,10	7,62	
24	21,34	19,56	10,10	7,62	
24	21,34	19,56	12,65	10,16	0,4"
28	24,89	23,11	12,65	10,16	
30	26,67	24,89	12,65	10,16	
32	28,45	26,67	12,65	10,16	
40	35,56	33,78	17,70	15,24	0,6"
42	37,34	35,56	17,70	15,24	
48	42,67	40,89	17,70	15,24	
52	46,23	44,45	17,70	15,24	
54	48,01	46,23	17,70	15,24	
56	49,78	48,01	17,70	15,24	
64	56,90	55,12	17,70	15,24	0,75"
64	56,90	55,12	21,55	19,05	

Лепестковые, шаг 2,54 мм

Серия 2227

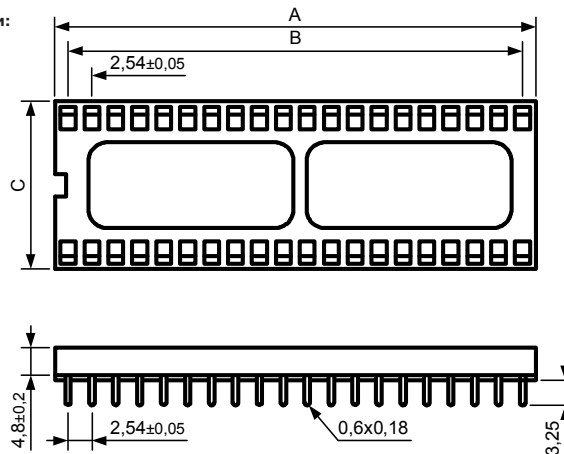


Электрические характеристики:
 Максимальный ток: 1А AC/DC
 Максимальное переменное напряжение: 100 В AC/DC
 Сопротивление контактов: 10 мОм
 Сопротивление изоляции: 1000 МОм (мин)
 Диэлектрическая стойкость: переменное напряжение 1000В в течение 1 мин.
 Рабочая температура: -25...+125°C

Материал:
 Изолятор: полистирол UL94V-0
 Контакты: фосфористая бронза или латунь, лужение или золочение

2227 - XX - XX
1 2 3

- 1 Серия
- 2 Количество контактов
- 3 Расстояние между рядами:
03: 0,3"
06: 0,6"

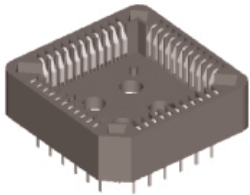


Кол-во контактов	Размеры, мм				Расстояние между рядами
	A	B	C	D	
6	7,62	5,08	10,16	7,62	0,3"
8	10,16	7,62	10,16	7,62	
14	17,78	15,24	10,16	7,62	
16	20,32	17,78	10,16	7,62	
18	22,86	20,32	10,16	7,62	
20	25,40	22,86	10,16	7,62	
22	27,94	25,40	10,16	7,62	
24	30,48	27,94	10,16	7,62	
28	35,56	33,02	10,16	7,62	0,4"
22	27,94	25,40	12,70	10,16	
24	30,48	27,94	12,70	10,16	
24	30,48	27,94	17,78	15,24	
28	35,56	33,02	17,78	15,24	0,6"
32	40,64	38,10	17,78	15,24	
40	50,80	48,26	17,78	15,24	
42	53,34	50,80	17,78	15,24	
48	60,96	58,42	17,78	15,24	
64	81,28	78,74	26,00	22,86	



PLCC

Серия 6601-PBT



6601-XX-XXX

1 2 3

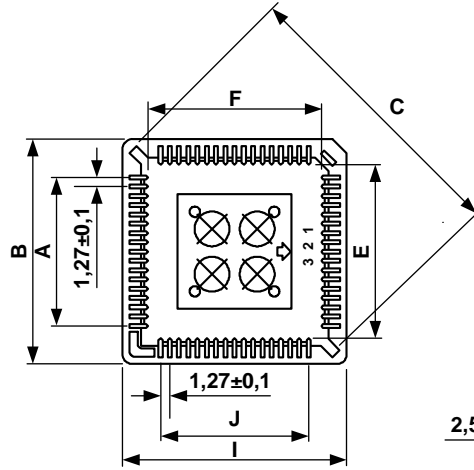
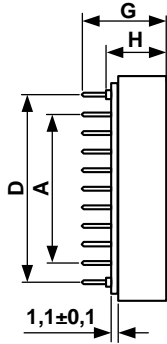
- 1 Серия
- 2 Количество контактов: 20, 28, 32, 44, 52, 68, 84
- 3 Материал: PBT, PPS

Кол-во контактов	Размеры, мм									
	A	B	C	D	E	F	G	H	I	J
20	5,08	15,56	17,06	10,16	9,30	9,30	11,30	8,10	15,56	5,08
28	7,62	18,10	20,70	12,70	11,90	11,90	11,30	8,10	18,10	7,62
32	10,16	18,10	22,80	12,70	14,00	14,00	11,30	8,10	18,10	10,16
44	12,70	23,18	27,50	17,78	16,75	16,75	11,30	8,10	23,18	12,70
52	15,24	25,72	31,50	20,32	19,12	19,12	11,30	8,10	25,72	15,24
68	20,32	30,50	39,00	25,40	26,25	26,25	11,30	8,10	30,50	20,32
84	25,40	35,68	48,15	30,48	29,28	29,28	11,30	8,10	35,68	25,40

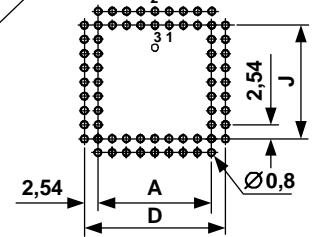
Электрические характеристики:
 Максимальный ток: 1А AC/DC
 Максимальное напряжение: 50 VAC/DC
 Сопротивление контактов: 30 мОм
 Сопротивление изоляции: 1000 МОм (мин)
 Диэлектрическая стойкость: переменное напряжение 500VAC в течение 1 мин.
 Рабочая температура: -55...+110°C

Материал:

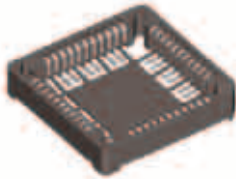
Изолятор:
 (А) Ритон (R-4) PPS коричневый компаунд
 (В) Р.В.Т. UL94V-0 черный
 Контакты: фосфористая бронза, луженые оловом



Расположение отверстий в плате



Серия 6601-01 для поверхностного монтажа



6601-XX-01

1 2 3

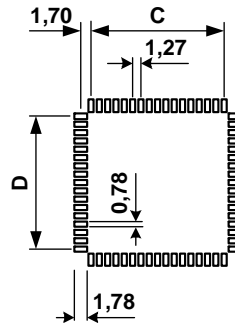
- 1 Серия
- 2 Количество контактов: 20, 28, 32, 44, 52, 68, 84
- 3 SMD тип

Кол-во контактов	Размеры, мм				
	A±0,2	B±0,2	C±0,1	D±0,1	E±0,2
20	15,56	15,56	5,08	5,08	17,28
28	18,20	18,20	7,62	7,62	20,87
32	20,74	20,74	10,16	10,16	22,75
44	23,28	23,28	12,70	12,70	28,05
52	25,42	25,42	15,24	15,24	31,65
68	30,90	30,90	20,32	20,32	38,83
84	35,98	35,98	25,40	25,40	46,00

Электрические характеристики:
 Максимальный ток: 1А AC/DC
 Максимальное напряжение: 50 VAC/DC
 Сопротивление контактов: 30 мОм
 Сопротивление изоляции: 1000 МОм (мин)
 Диэлектрическая стойкость: переменное напряжение 500VAC в течение 1 мин.
 Рабочая температура: -55...+110°C

Материал:

Изолятор:
 (А) Ритон (R-4) PPS коричневый компаунд
 (В) Р.В.Т. UL94V-0 черный
 Контакты: фосфористая бронза, луженые оловом



Расположение контактных площадок на плате

